

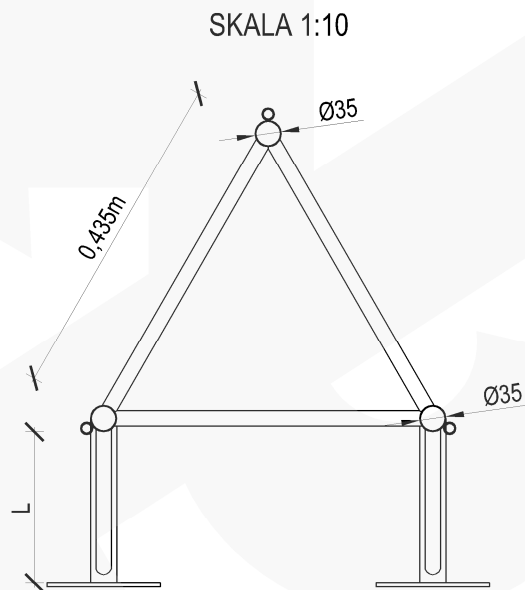
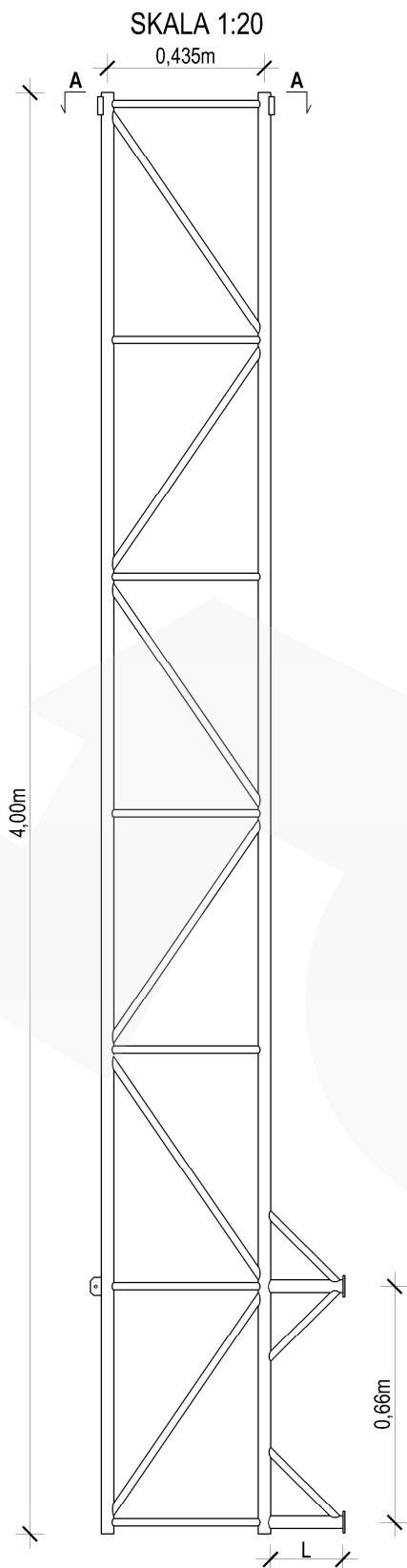


**RETIS**  
CONSTRUCTION

# MASZT Z MOCOWANIEM BOCZNYM M435B/H04\_OPCJA 1

## RYСУNEK ZESTAWIENIOWY

## PRZEKRÓJ A-A



### UWAGI :

1. Konstrukcja typowa masztu z mocowaniem bocznym M435B/H04\_OPCJA 1
2. Odległość separacji masztu od ściany (L): 20 lub 40cm
3. Stop aluminium: EN AW-6005A T6
4. Spoiny: pachwinowe metodą TIG w osłonie argonu wg wymagań normy ISO 3834-2
5. Klasa wykonania konstrukcji wg PN-EN-1090-3: EXC3
6. Charakterystyczna prędkość wiatru:  $V_k=22\text{m/s}$
7. Kategoria terenu: A
8. Klasa niezawodności konstrukcji: normalna
9. Ciężar objętościowy oblodzenia:  $700\text{kg/m}^3$
10. Grubość warstwy oblodzenia: 2,0cm
11. Masa całkowita urządzeń na maszcie: 40kg
12. Dopuszczalna powierzchnia urządzeń na maszcie:  
-  $S=0,5\text{m}^2$  na cały maszt
13. Maszt należy posadzić zgodnie z obowiązującym Prawem Budowlanym
14. Konstrukcja, do której przymocowany będzie maszt musi być zdolna do przeniesienia reakcji
15. Montaż prowadzić przy prędkości wiatru nie większej niż 5m/s

<b>Producent:</b> RETIS WWW.RETIS.PL WWW.MASZTY-RETIS.PL			
<b>Inwestycja:</b> TYPOSZEREG ALUMINIOWYCH MASZTÓW KRATOWNICOWYCH TYP - 435			
<b>Tytuł rysunku:</b> MASZT Z MOCOWANIEM BOCZNYM M435B/H04_OPCJA 1			
<b>Data:</b> 08.2013r.	<b>Faza:</b> projekt typowy	<b>Nr proj.:</b> RETIS M435B	<b>Rewizja:</b> ...
<b>Branża:</b> konstrukcja	<b>Nr rys.:</b> RETIS_KK_M435B_H04_OPCJA 1		